



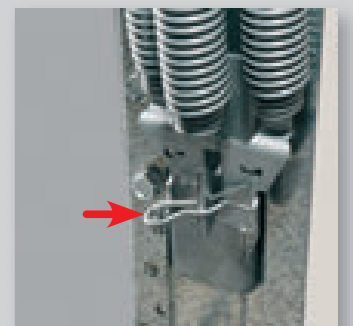
### POSE SIMPLIFIÉE

L'absence de rails horizontaux et ses encombrements faibles font de la porte de garage **la plus facile et la plus rapide à poser : un atout majeur sur vos chantiers.**

La porte basculante est livrée entièrement montée dans son huisserie, elle se pose en un bloc contre la maçonnerie : elle est autoporteuse.

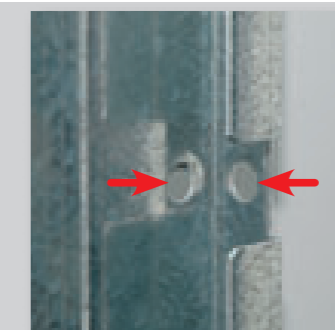


Point de fixation au sol



Les ressorts sont réglés en usine. Sur chantier, un ajustement est possible grâce à un simple déplacement de l'accroche-ressort dans l'huisserie.

\* Les équerres sont fournies pour les configurations dans lesquelles elles peuvent être nécessaires.

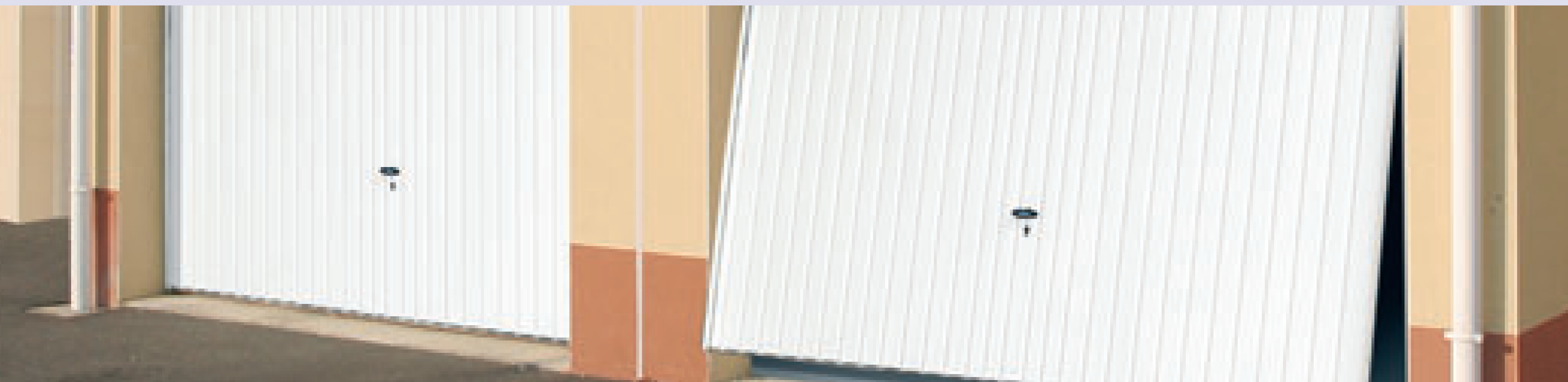


Point de fixation au mur côté baie ou au mur latéral (pose entre murs)

La porte se fixe directement au sol et aux murs, en 7 points uniquement, sans équerres\*, grâce à son huisserie qui intègre les trous de fixation.

La porte peut donc facilement être posée entre murs.

# La solution économique



Porte basculante DWM® débordante sans rails au plafond. Option : barre de seuil.

Économique,  
automatisable  
et simple  
à poser !

## ESTHÉTIQUE & CONFORT

La porte basculante s'harmonise parfaitement à la maison individuelle et au boxage.

À nervures verticales, les panneaux sont en acier galvanisé prélaqué blanc RAL 9016, faces extérieure et intérieure (onde de 84 mm).

Manuel ou automatisé, le mouvement de la porte est fluide et sans à-coups grâce au bras de basculement tubulaire et à sa barre stabilisatrice.



### Profitez du confort avec l'automatisme à fixer au plafond : Novomatic® E.S. 413 LED (option)

Livrée avec deux télécommandes à 2 fonctions anti-piratage à code tournant «Rolling Code». Toutes sécurités incluses (verrouillage, détection d'obstacles).

Ouverture rapide : 24 cm/sec.  
Consommation en veille : 0,5 W.

En cas de panne de courant, votre porte basculante peut fonctionner manuellement après le déverrouillage de l'automatisme depuis l'intérieur du garage.

## POUR VOTRE SÉCURITÉ ET CELLE DE VOS BIENS

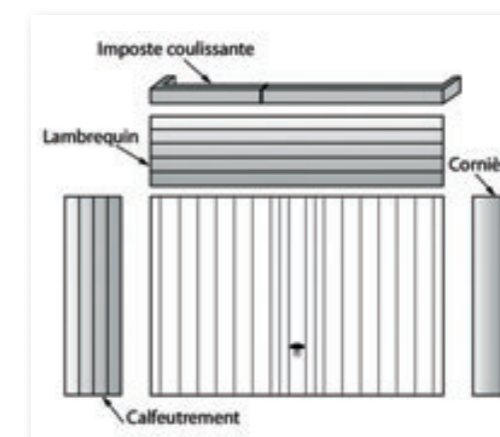


La porte basculante est équipée d'un verrouillage en 2 points latéraux indépendants du sol et totalement inaccessibles de l'extérieur. Elle peut même être équipée d'un point de verrouillage complémentaire au sol ou au linteau\* (options).

\* linteau : pour porte manuelle uniquement.

## ADAPTABILITÉ AU CHANTIER

La porte basculante s'adapte à tous les chantiers grâce à ses 47 dimensions standards et sa large gamme d'accessoires de pose :



Les nervures du tablier assurent une légère ventilation naturelle haute et basse.

En cas d'exigences particulières, notamment pour les boxes en sous-sol, le tablier peut être perforé partiellement (haut ou bas) ou totalement.

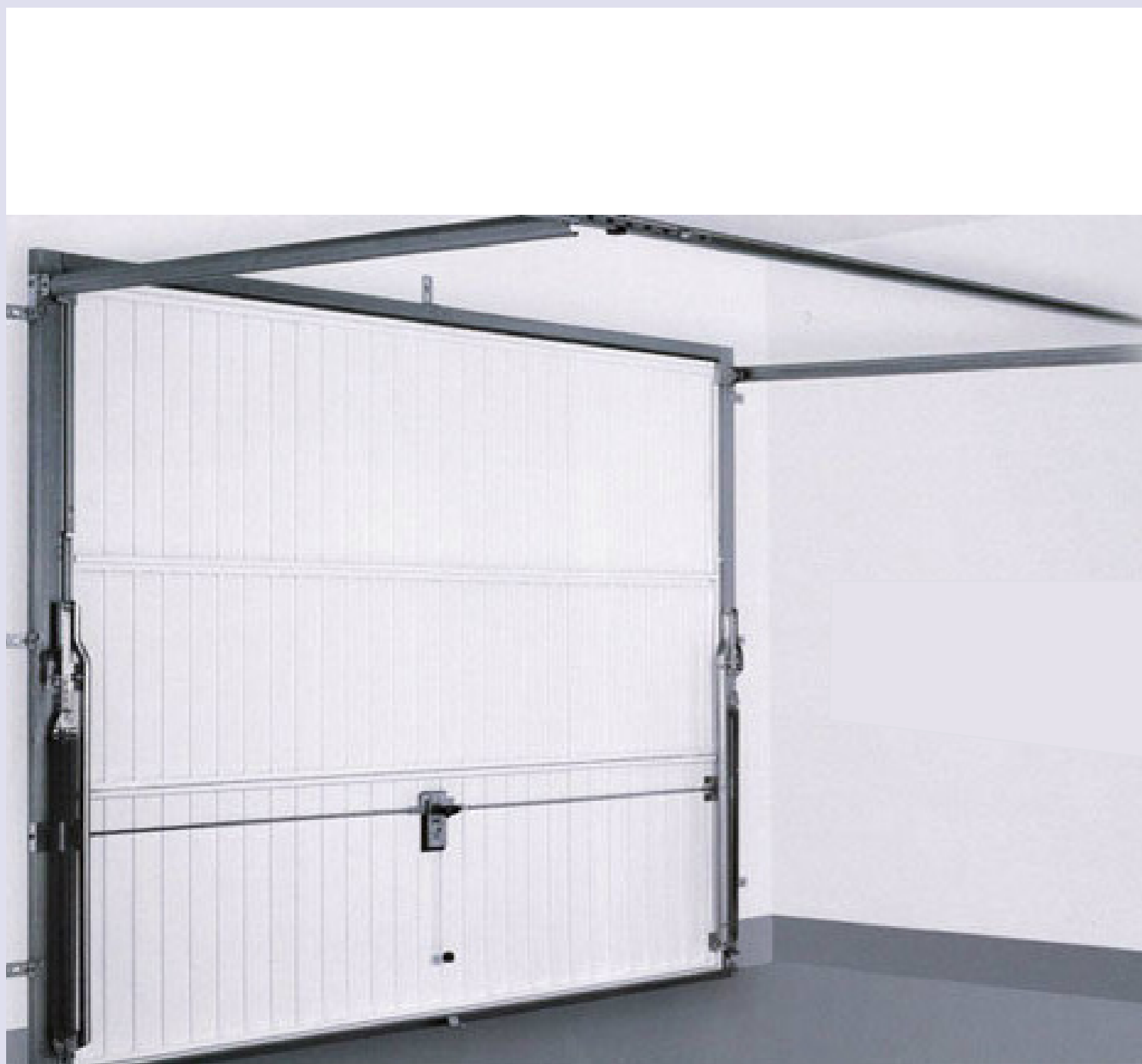


### Entrez et sortez à votre guise, avec la porte de service Mini 100 (onde de 100 mm)

Son vantail monobloc à nervures verticales, est en acier galvanisé prélaqué RAL 9016. L'hubrisserie tubulaire est en acier galvanisé. Elle comporte un verrouillage 1 point et est livrée avec quincaillerie complète (béquille nylon, plaque de propreté et cylindre).

Pose en applique intérieure, ouverture vers l'intérieur ou l'extérieur.  
Réversible : gauche - droite et tirant - poussant.

# Économique



#### **- Porte de garage basculante à usage individuel**

Type de porte : porte basculante à trajectoire débordante pendant la manoeuvre, sans rail au plafond, préparée pour la motorisation.

**Esthétique** : design à nervures verticales, au pas d'onde de 84 mm (variable au centre).

**Tablier** : Tablier en acier galvanisé prélaqué blanc RAL 9016, assemblé par rivetage.

**Huissérie** autoporteuse en profil ouvert de 60 x 24, en acier galvanisé intégrant les 7 trous de fixation.

**Équilibrage** par 2 packs multi-ressorts de traction, sans rails horizontaux, réglés en usine.

Bras de basculement tubulaire et barre stabilisatrice.

**Verrouillage** en 2 points latéraux indépendants du sol. Barillet à profil européen fourni avec 2 clefs.

Poignée noire à 600 mm du sol.

**Résistance au vent** : classe 2 selon la norme EN N° 13241-1

#### **4 - AUTOMATISME (Option)**

- Novomatic<sup>®</sup> E.S. 413 LED (Energy Saving), à fixer au plafond.

#### **- OPTIONS**

- Kit barre de seuil.
- Kit de verrouillage complémentaire au sol (porte motorisée).
- Kit 3ème point de verrouillage complémentaire en linteau (porte manuelle).
- Calfeutrements, lambrequins, cornières, impostes coulissantes.
- Tablier métallique ajouré (ventilation, désenfumage).
- Porte de service type Mini 100 tablier finition à nervures verticales, au pas d'onde de 100 mm.

#### **Porte de service Mini 100 (cotes en mm)**

Dimensions de commande L x H (mm)	Dimensions hors-tout L x H (mm)	Dimensions de passage libre L x H (mm)
830 x 2020	908 x 2040	778 x 1990
830 x 2145	908 x 2165	778 x 2110
930 x 2020	1008 x 2040	878 x 1990
930 x 2145	1008 x 2165	878 x 2110